



DECIDE BINÉFAR

¿CÓMO QUEREMOS QUE SEA LA PLAZA DE LA LITERA?

¡¡VEN Y CUÉNTANOSLO!!



SESIÓN INFORMATIVA
14 abril, 19 a 21h. Salón de Plenos del Ayuntamiento de Binéfar

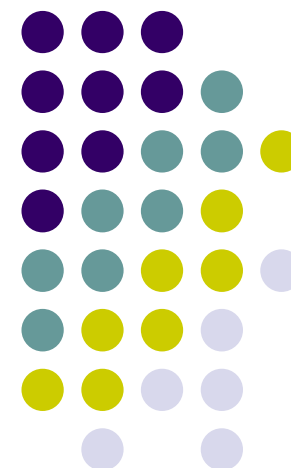
TALLERES PARTICIPATIVOS
Taller 1 - Escenario de futuro, 23 de abril, 11 a 14 h. Plaza de la Littera
Taller 2 - Patrimonio e impacto social, 5 de mayo, 19 a 21h. Salón de Plenos
Taller 3 - Condiciones físicas y estéticas, 17 de mayo, 19 a 21h. Salón de Plenos

SESIÓN DE RETORNO
17 Junio, 19 a 21h. Salón de Plenos del Ayuntamiento de Binéfar

PROCESO PARTICIPATIVO PARA LA REURBANIZACIÓN DE LA PLAZA DE LA LITERA
INFÓRMATE EN: www.binefar.es <http://aragonparticipa.aragon.es>



Análisis económico, social y ambiental de la Plaza de la Litera





Os explicamos:

- Repaso histórico
- Análisis ambiental (acústico, movilidad, densidad y uso)
- Estado actual de la plaza (incluir la protección de la edificación)
- Posibilidades de cambio
- Estimación económica



REPASO HISTÓRICO

REPASO HISTÓRICO PLAZA DE ABAJO



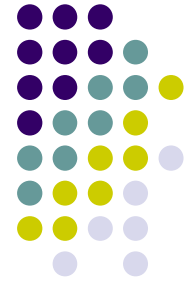
REPASO HISTÓRICO PLAZA RUATA



REPASO HISTÓRICO PLAZA RUATA



REPASO HISTÓRICO PLAZA DE LOS CAÍDOS



Repaso histórico

PLAZA DE LA LITERA

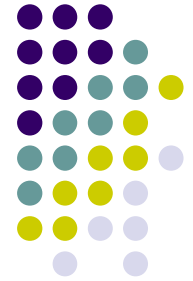


Repaso histórico

PLAZA DE LA LITERA



REPASO HISTÓRICO



- 2 remodelaciones



REPASO HISTÓRICO

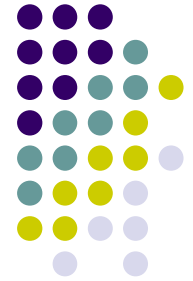


- 2 remodelaciones
 - 1990



ANÁLISIS AMBIENTAL

Acústico



Media de 55db mañana / 54db tarde / 44db noche

Plaza de España (Madrid) → 70.8db

Máximo según OMS → 65 db

CONTAMINACIÓN ACÚSTICA → ACEPTABLE

ANALISIS AMBIENTAL

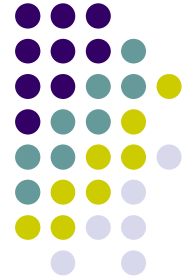
Movilidad



- Rodada
- Peatonal
- Dinámicas

ANALISIS AMBIENTAL

Movilidad



- Rodada:
 - Calzada + acera
 - Avenida Aragón
 - Carretera A-133

ANALISIS AMBIENTAL

Movilidad



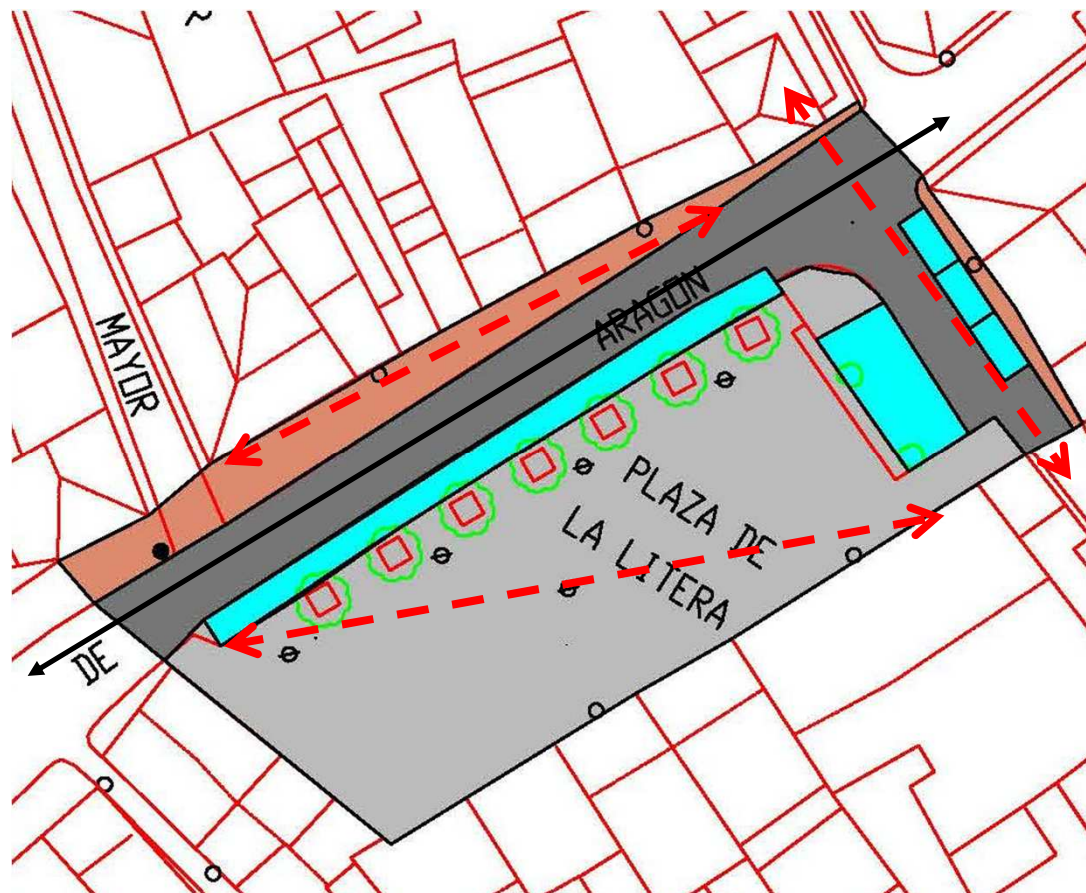
- Peatonal:
 - Plataforma única
 - Calle Tamarite
 - Calle Iglesia
 - Calle Mayor
 - Calle Era Alta

ANALISIS AMBIENTAL

Movilidad



- Dinámicas



ANALISIS AMBIENTAL

Densidad



Edad (años)	
[00 , 09]	17
[10 , 19]	24
[20 , 29]	46
[30 , 39]	41
[40 , 49]	59
[50 , 59]	53
[60 , 69]	30
[70 , 79]	32
[80 , 89]	40
[90 , 99]	6
Total	348

ANALISIS AMBIENTAL

Uso



- Comercial
- Zona de paso, no estancial
- Institucional

ANÁLISIS AMBIENTAL

Uso



*Esta plaza tan antigua
de los Mártires llamada,
llamábase plaza abajo,
también de D. Anjel Ruata.*

*Centro comercial entonces,
bella estampa de plazuela,
artesanos, comerciantes,
y hasta casas solariegas.*

*Un hotel muy afamado;
una escuela para niñas,
vendedores ambulantes,
el suelo lleno de "cías".*

*Abogado, Don Benito,
el cuál siempre asesoraba,
"por la cara" muchos pleitos
los perdiera, o los ganara.*

*Farmacia, Don Inocencio,
bondad personificada,
con trato muy cariñoso,
las recetas despachaba;*

*por las tardes al "cerrau"
el huerto que tanto amaba,
allí pasaba unas horas,
si no tenía llamadas.*

*De la plaza en una esquina,
el herrero "Ramonet"
con el mallo y los martillos
machacando el hierro aquél;
muy pronto por la mañana*

*en la "inclusa" repicaba,
y al eco de su smartillos,
casi todos despertaban.*

*Una Fonda acreditada,
llamada, Fonda Prontito
afamada en la región
en buen comer no era mito;
la "Siña Socorro" en pié,
sin descansar, preparaba,
aquellos menús copiosos,
y que a todos agradaban;
que los viajeros en ruta,
por comer allí llegaban,
y era orgullo de la dueña,
que a todos "empapuchara".*

*Casa Castellar, vendía,
pascua del "Siño Perales"
a peseta, pregonaba,
ú sino, a cuatro reales;
las mujeres se apiñaban,
alrededor de la caja,
"que yo y veniú la primera,
y que me quedaré sin nada,
pues no tengo pa ésta noche,
más que un poquet d'ensalada
y si llega mi marido,
me pondrá muy mala cara".*

*Con buen tiempo algunas noches,
al aire libre "comidas"*

*allí estaba todo el pueblo,
y se llevaban sus sillas.*

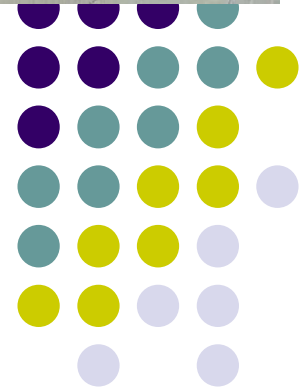
*Unas luves de carburo
los comediantes montaban,
y a la luz de esos candiles,
la función siempre empezaba;
a mitad de la función
ya la bandeja pasaban,
algunos "vivos" se iban
a dar vuelta por la plaza,
para ahorrarse la "perreta"
la cual siempre escaseaba.*

*Era lugar preferido
de los chicos, para juegos:
a la galdrufa, y al "frendi"
las boletas, y a "disierto".*

*También era cementerio
de volquetes y los carros
de mederos de cuchillas
de "arrobaderas" y "a ladros".*

*Allí prensaban la brisa,
para sacar la vinada;
un vino de graduación
muy parecido al agua
y con boticos llevaban
a las costillas a casa*

ESTADO ACTUAL



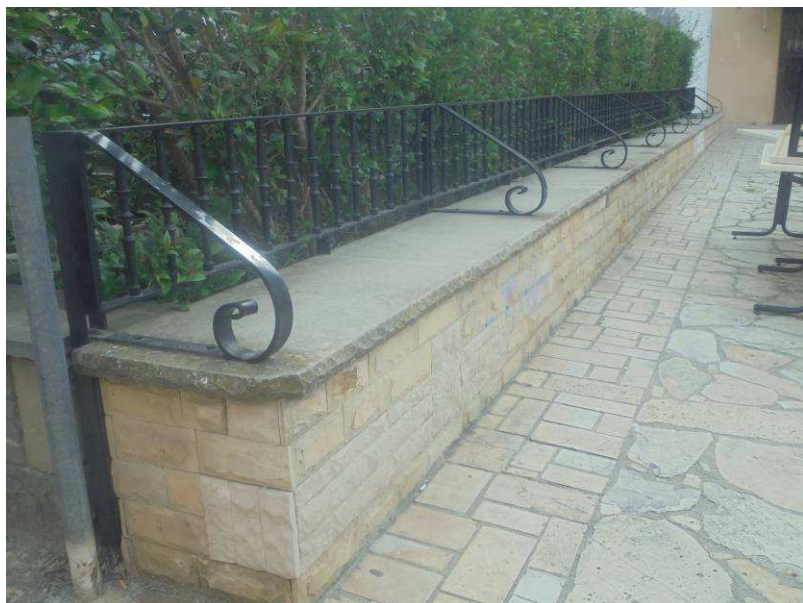
ESTADO ACTUAL



ESTADO ACTUAL



ESTADO ACTUAL



ESTADO ACTUAL



ESTADO ACTUAL



ESTADO ACTUAL



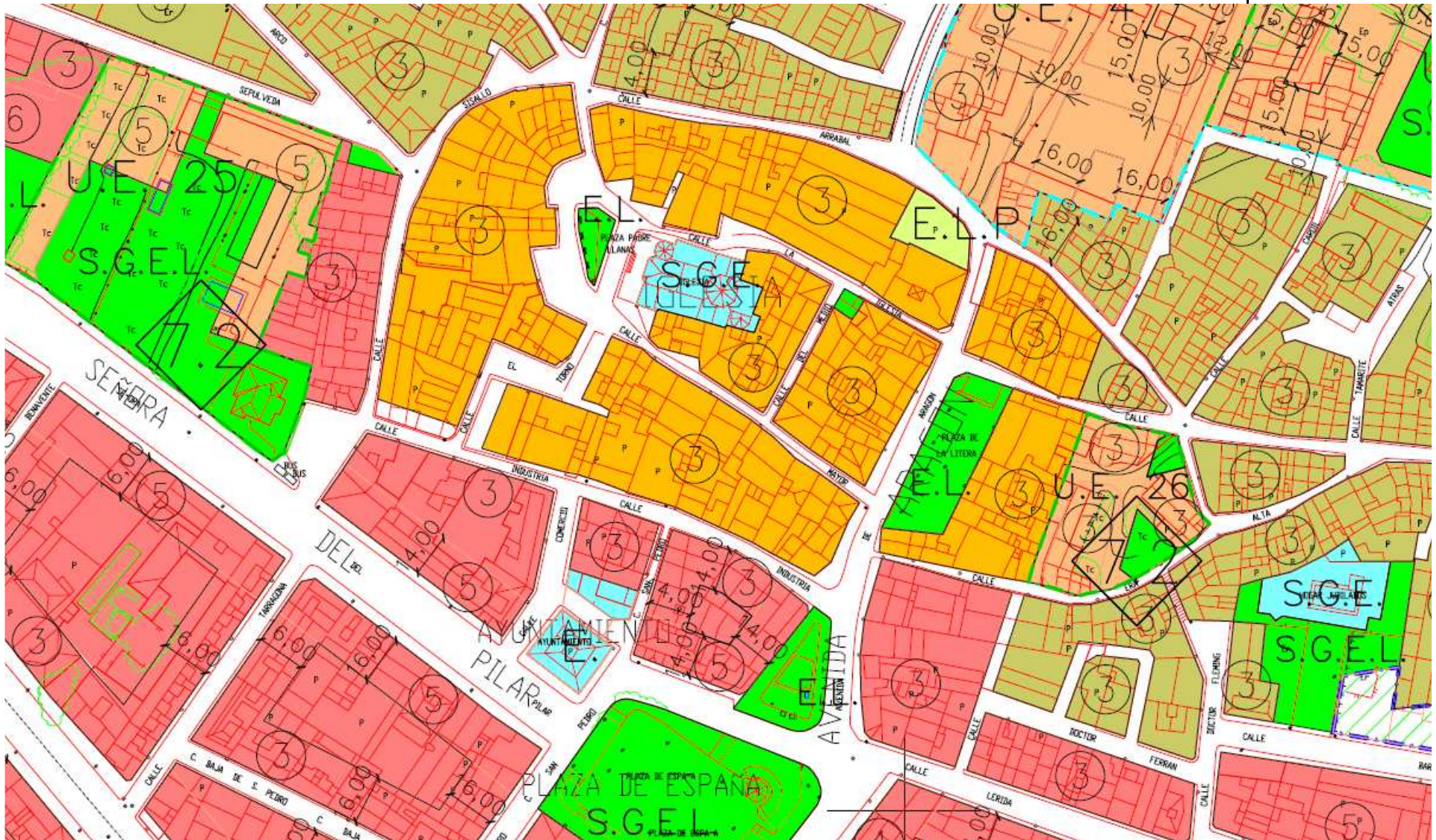
POSIBILIDADES DE TRANSFORMACIÓN



POSIBILIDADES DE TRANSFORMACIÓN



Plaza de la Litera - Binéfar



POSIBILIDADES DE TRANSFORMACIÓN



Banyoles – Josep Mías



Plaza de la Vila
El Prat de Llobregat



POSIBILIDADES DE TRANSFORMACIÓN

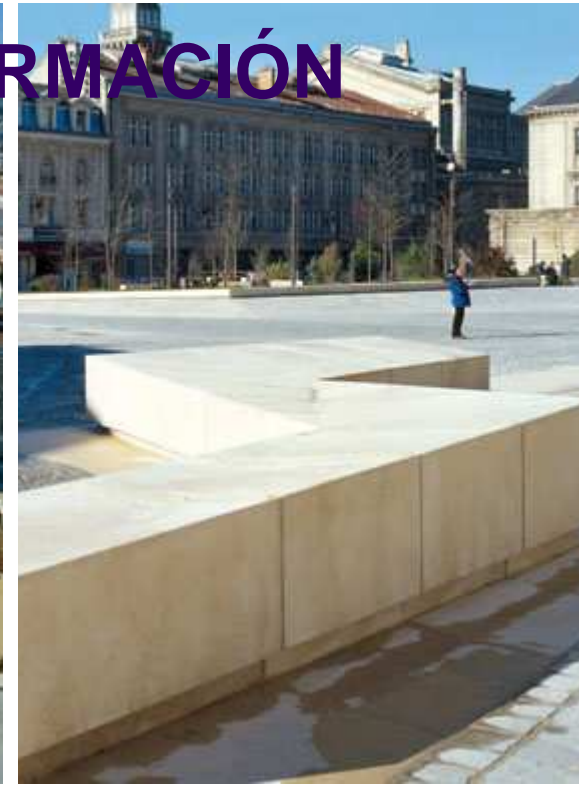
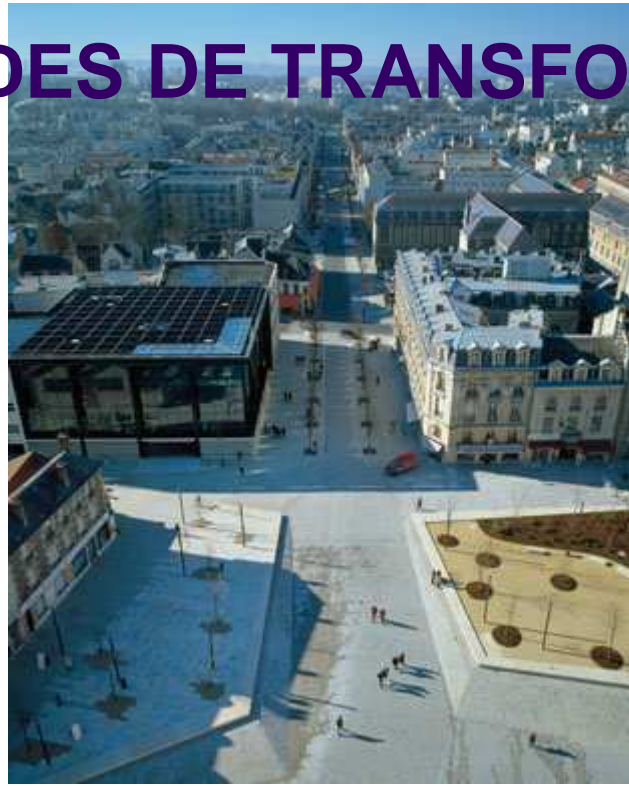
Barrio de la Salud – Badalona



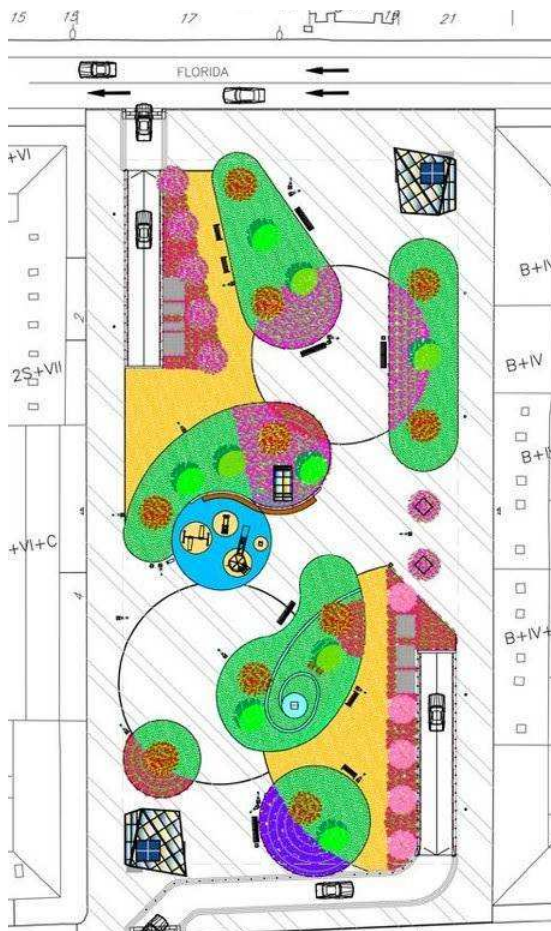
TILBURG. HOLANDA - La Pieter Vreedeplein

POSIBILIDADES DE TRANSFORMACIÓN

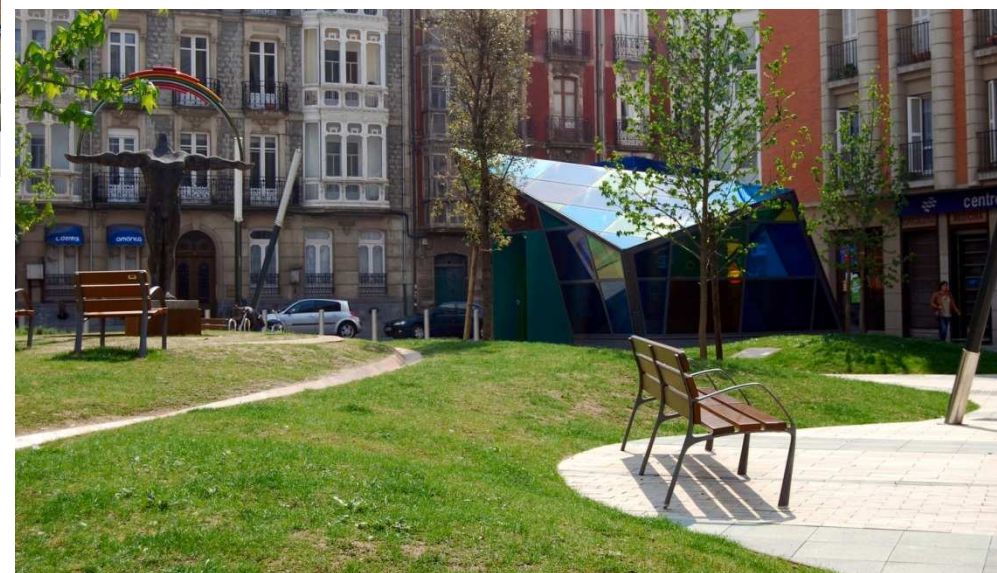
POSIBILIDADES DE TRANSFORMACIÓN



CATEDRAL DE REIMS - FRANCIA



PLAZA AMÁRICA - VITORIA



POSIBILIDADES DE TRANSFORMACIÓN



PLAZA MAYOR DE GRAUS

POSIBILIDADES DE TRANSFORMACIÓN

POSIBILIDADES DE TRANSFORMACIÓN

